

自行調整腳墊·有硬金屬球，肋紋 EH 22730.

產品描述

適合作支撐件、推力墊及製作成各式夾持元件，特別適用於鑄造件(硬質鑄造外殼)。



材質

珠子

- 硬金屬，有肋紋，鍍鎳

本體

- 鋼，熱處理，磷酸鹽處理
- 鋅壓鑄，烤漆，黑色

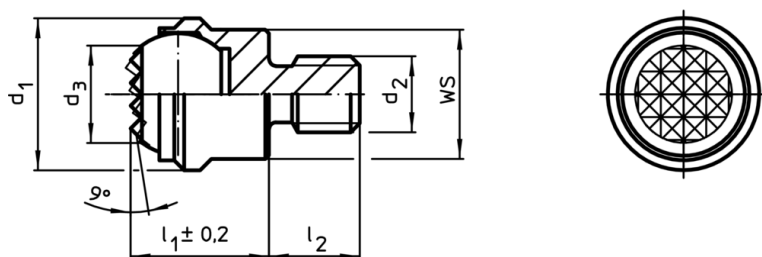
更多資訊

注意事項

珠子有防止旋轉保護

容積承載量對鋼和不鏽鋼設計是合法的。

圖面



訂單資訊

尺寸		球直徑	WS	靜態荷重能力 max.	起始扭力 max.	RoHS	REACH	品號				
d ₁	d ₂								d ₃	l ₁ ±0,2	l ₂ -0,5	[mm]
有公牙，平面珠子，肋紋面，熱處理鋼												
13	M 6	8,3	13	8	10	11	10	10	14	RoHS 認證	contains no SVHC materials	22730.0362
13	M 8	8,3	13	8	10	11	10	25	16	RoHS 認證	contains no SVHC materials	22730.0363
20	M 8	13,2	18	10	16	17	25	25	49	RoHS 認證	contains no SVHC materials	22730.0378
20	M10	13,2	18	10	16	17	25	46	51	RoHS 認證	contains no SVHC materials	22730.0379
20	M12	13,2	18	12	16	17	25	82	54	RoHS 認證	contains no SVHC materials	22730.0380
30	M16	20,0	27	16	25	27	90	206	190	RoHS 認證	contains no SVHC materials	22730.0381
50	M20	34,5	35	20	40	41	165	407	639	RoHS 認證	contains no SVHC materials	22730.0382
50	M24	34,5	35	24	40	41	165	698	673	RoHS 認證	contains no SVHC materials	22730.0383
有公牙，平面珠子，肋紋面，不銹鋼												
13	M 6	8,3	13	8	10	11	10	10	14	RoHS 認證	contains no SVHC materials	22730.0390
13	M 8	8,3	13	8	10	11	10	25	16	RoHS 認證	contains no SVHC materials	22730.0392
20	M 8	13,2	18	10	16	17	25	25	49	RoHS 認證	contains no SVHC materials	22730.0394
20	M10	13,2	18	10	16	17	25	46	51	RoHS 認證	contains no SVHC materials	22730.0396

d ₁	d ₂	尺寸				球直徑	WS [mm]	靜態荷重能力 max. [kN]	起始扭力 max. [Nm]		RoHS	REACH	品號
		d ₃ [mm]	l ₁ ±0,2	l ₂ -0,5									
20	M12	13,2	18	12	16	17	25	82	54	RoHS 認證	contains no SVHC materials	22730.0398	
30	M16	20,0	27	16	25	27	90	206	190	RoHS 認證	contains no SVHC materials	22730.0399	
50	M20	34,5	35	20	40	41	165	407	639	RoHS 認證	contains no SVHC materials	22730.0400	
50	M24	34,5	35	24	40	41	165	698	673	RoHS 認證	contains no SVHC materials	22730.0401	

應用範例

