

自行調整腳墊·可調整的 EH 22740.

產品描述

適合作止動元件、支撐元件及推力墊，以及裝配至固夾元件上。

材質

珠子

- 軸承鋼，硬化，明亮的
- 塑膠，玻璃纖維強化

本體

- 鋼，熱處理，磷酸鹽處理
- 鋅壓鑄，烤漆，黑色

螺帽

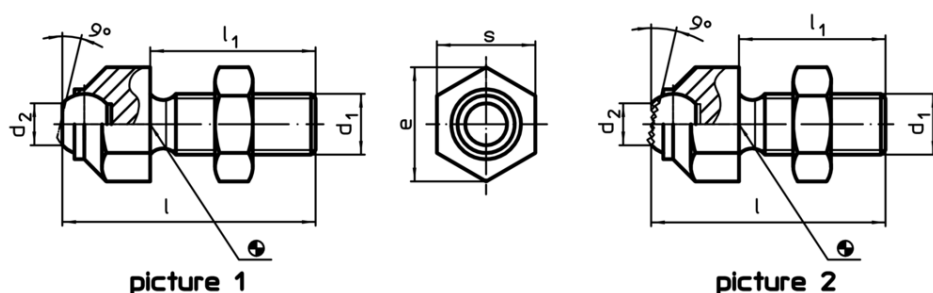
- 鋼，染黑 (ISO 4035)
- 不銹鋼

更多資訊

注意事項

珠子有防止旋轉保護
容積承載量對鋼和不銹鋼設計是合法的。
特殊的樣式歡迎洽詢。

圖面



訂單資訊

s	d ₁	l	尺寸 l ₁ [mm]	d ₂	e	球直徑	靜態荷重能力 max. [kN]	起始扭力 max. [Nm]	重量 [g]	RoHS 認證	REACH	品號
有平面的珠子，平面 - 相片 1, 熱處理鋼												
13	M 8	36,6	25	5,8	14,5	8,5	8	25	20	RoHS 認證	contains no SVHC materials	22740.0013
17	M10	45,7	30	8,6	19,0	12,0	8	46	44	RoHS 認證	contains no SVHC materials	22740.0016
17	M12	50,7	35	8,6	19,0	12,0	15	82	57	RoHS 認證	contains no SVHC materials	22740.0017
24	M16	60,7	40	10,5	27,0	16,0	25	206	131	RoHS 認證	contains no SVHC materials	22740.0024
30	M20	77,3	50	20,0	33,0	25,0	90	407	278	RoHS 認證	contains no SVHC materials	22740.0030
36	M24	100,0	70	20,0	40,0	25,0	90	698	468	RoHS 認證	contains no SVHC materials	22740.0036
46	M30 x 1,5	100,0	65	34,6	51,0	40,0	165	1355	918	RoHS 認證	contains no SVHC materials	22740.0046
有平面的珠子，平面 - 相片 1, 不銹鋼												
13	M 8	36,6	25	5,8	14,5	8,5	8	25	20	RoHS 認證	contains no SVHC materials	22740.0113
17	M10	45,7	30	8,6	19,0	12,0	8	46	44	RoHS 認證	contains no SVHC materials	22740.0116
17	M12	50,7	35	8,6	19,0	12,0	15	82	56	RoHS 認證	contains no SVHC materials	22740.0117

s	d ₁	l	尺寸			球直徑	靜態荷重能力 max. [kN]	起始扭力 max. [Nm]	📦 [g]	RoHS	REACH	品號
			l ₁	d ₂	e							
24	M16	60,7	40	10,5	27,0	16,0	25	206	129	RoHS 認證	contains no SVHC materials	22740.0124
30	M20	77,3	50	20,0	33,0	25,0	90	407	273	RoHS 認證	contains no SVHC materials	22740.0130
36	M24	100,0	70	20,0	40,0	25,0	90	698	463	RoHS 認證	contains no SVHC materials	22740.0136
46	M30 x 1,5	100,0	65	34,6	51,0	40,0	165	1355	875	RoHS 認證	contains no SVHC materials	22740.0146
有平面的珠子，肋紋面 – 相片 2, 熱處理鋼												
13	M 8	36,6	25	5,8	14,5	8,5	8	25	20	RoHS 認證	contains no SVHC materials	22740.0313
17	M10	45,7	30	8,6	19,0	12,0	8	46	44	RoHS 認證	contains no SVHC materials	22740.0316
17	M12	50,7	35	8,6	19,0	12,0	15	82	56	RoHS 認證	contains no SVHC materials	22740.0317
24	M16	60,7	40	10,5	27,0	16,0	25	206	130	RoHS 認證	contains no SVHC materials	22740.0324
30	M20	77,3	50	20,0	33,0	25,0	90	407	277	RoHS 認證	contains no SVHC materials	22740.0330
36	M24	100,0	70	20,0	40,0	25,0	90	698	470	RoHS 認證	contains no SVHC materials	22740.0336
46	M30 x 1,5	100,0	65	34,6	51,0	40,0	165	1355	917	RoHS 認證	contains no SVHC materials	22740.0346

應用範例

