

下壓夾具·轉圓，尺寸 40 EH 23310.



產品描述

藉由手動旋轉夾爪，萬用機械夾持元件可以快速且舒適地完成工件的更換以及夾持。

夾具備有下列優點：

- 可藉由固夾螺絲、固夾調整桿或雙偏心桿，快速手動固夾。
- 可藉由將夾爪左右擺動，輕易而快速地更換工件。可藉由定位環 EH 23310.350 連續改變設定。
- 使用定位環 EH 23310.0350 時，可確保精確的重複固夾動作。h1 min.增加至少 7 mm (行程減少 7 mm)。
- 精實的設計，減少夾持時的空間需求。
- 藉由使用高度調整缸，即使是大的夾持高度，也能輕易調整。

材質

- 表面硬化鋼，表面硬化，染黑和研磨

組裝

向下推力夾具可以用兩種不同的方式被緊固：

1. 帶有螺母的T形槽 DIN 508 (EH 23010.)
2. 在嵌裝板上直接帶有固定螺絲。例如一個夾具。

該圓柱必須接觸整個表面。

超過夾緊高度是由高度限制抑制。

更多資訊

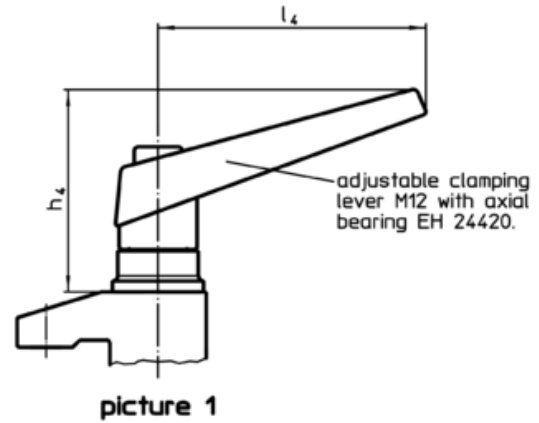
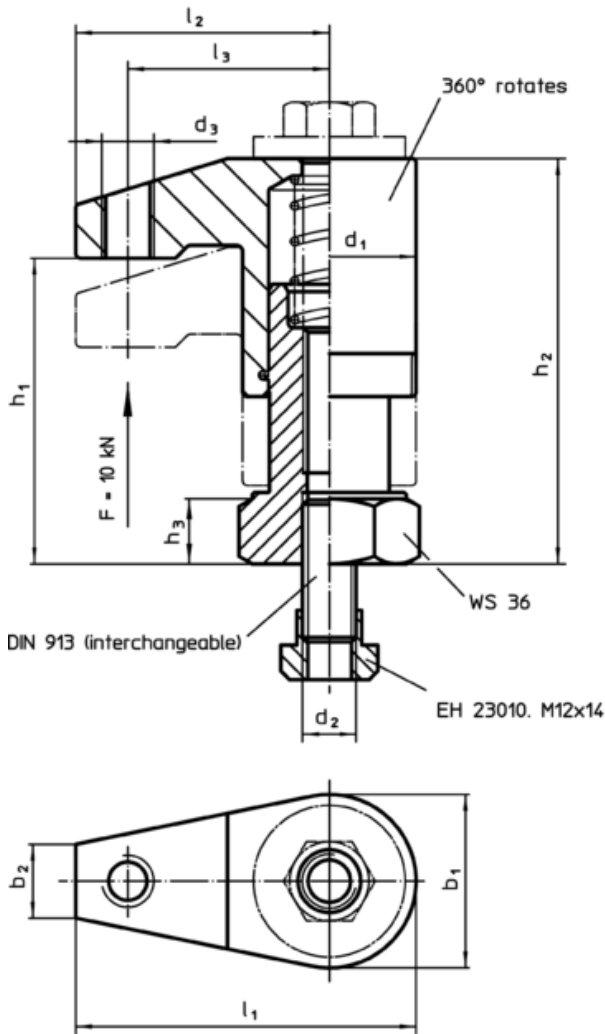
參考

夾合高度可以使用高度調整圓柱 EH 23310，以及圓盤 EH 1107 和 EH 1108 來增加。夾合高度可以使用夾合入子，如 EH 22730 來減少。

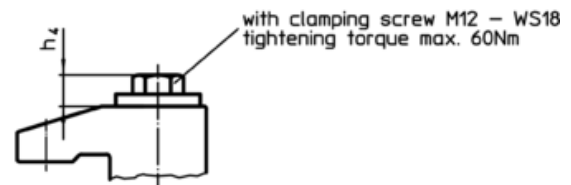
更多產品

- 定位環, 用於下推夾具
- 高度調整圓柱
- 分隔物
- 扳手

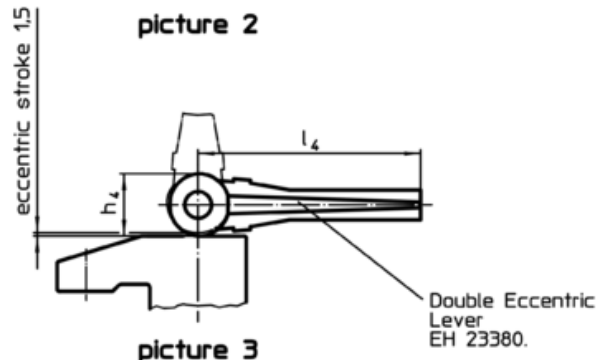
圖面



picture 1



picture 2



picture 3

訂單資訊

尺寸															行程 [mm]	重量 [g]	品號
d ₁	b ₁	b ₂	d ₂	d ₃	h ₁ min	h ₁ max.	h ₂ min	h ₂ max.	h ₃	h ₄	l ₁	l ₂	l ₃	l ₄			
含可調整的夾持把手 - 相片 1																	
40	40	17	M12	M12	50	70	73	93	15	82	75	55	43	108	20	1194	23310.0050
40	40	17	M12	M12	68	98	91	121	15	82	75	55	43	108	30	1359	23310.0053
40	40	17	M12	M12	95	135	118	158	22	82	75	55	43	108	40	1639	23310.0056
含夾持螺絲 - 相片 2																	
40	40	17	M12	M12	50	70	73	93	15	13	75	55	43	-	20	876	23310.0051
40	40	17	M12	M12	68	98	91	121	15	13	75	55	43	-	30	964	23310.0054
40	40	17	M12	M12	95	135	118	158	22	13	75	55	43	-	40	1300	23310.0057
偏心夾持桿 - 相片 3																	
40	40	17	M12	M12	50	70	73	93	15	28	75	55	43	100	20	1213	23310.0052
40	40	17	M12	M12	68	98	91	121	15	28	75	55	43	100	30	1370	23310.0055
40	40	17	M12	M12	95	135	118	158	22	28	75	55	43	100	40	1585	23310.0058

應用範例

