

下壓夾具·可移動的，尺寸 40 EH 23310.



產品描述

可移動的下推夾具被使用於工件間的旋轉運動不可行的時候。

夾具提供以下優點：

- 藉由移動向前或是向後的移動夾爪，以簡單快速的更換工件。
- 在水平方向的夾持範圍是在 l1 min. 和 l1 max之間。
- 在更換工件時，夾爪可從 l1 max.被向後推至尺寸 l2。
- 藉由夾合螺絲，可調整夾持桿或是雙偏心夾持桿，可以快速的手動夾持。
- 定位環 23310.0350 可以讓夾持位置被固定。h1 min至少增加 7 mm (行程減少 7 mm)。
- 精實的的設計，因此在夾持時可減少空間需求。
- 使用高度調整缸，即使在大的夾持高度時，也可輕鬆調整。

材質

- 表面硬化鋼，表面硬化，染黑和研磨

組裝

向下推力夾具可以用兩種不同的方式被緊固：

1. 帶有螺母的T形槽 DIN 508 (EH 23010.)
2. 在嵌裝板上直接帶有固定螺絲。例如一個夾具。

該圓柱必須接觸整個表面。

操作

1. 將夾合爪推向後。
2. 嵌入工件。
3. 將夾合爪推向前。
4. 用滾花螺司調整夾爪的夾合位置。
5. 用滾花螺母鎖附夾合位置。

更多資訊

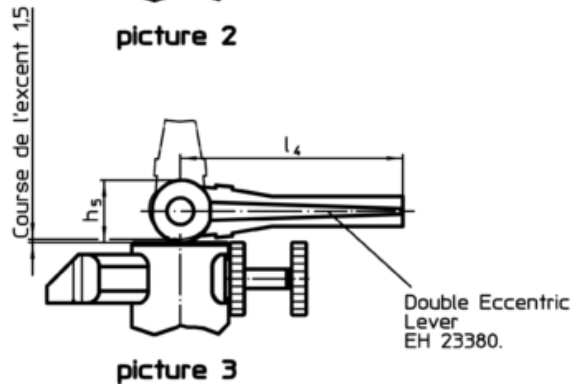
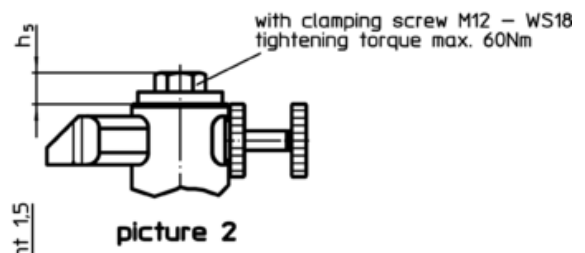
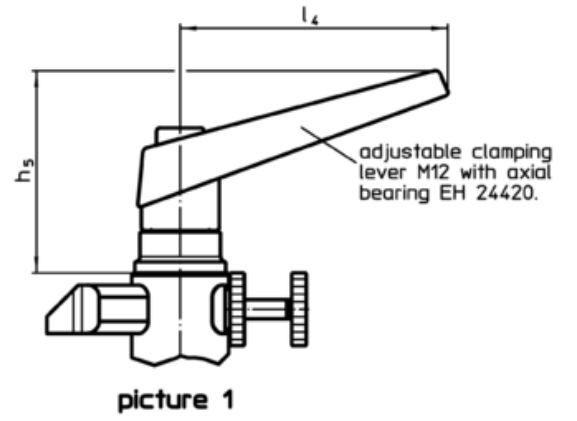
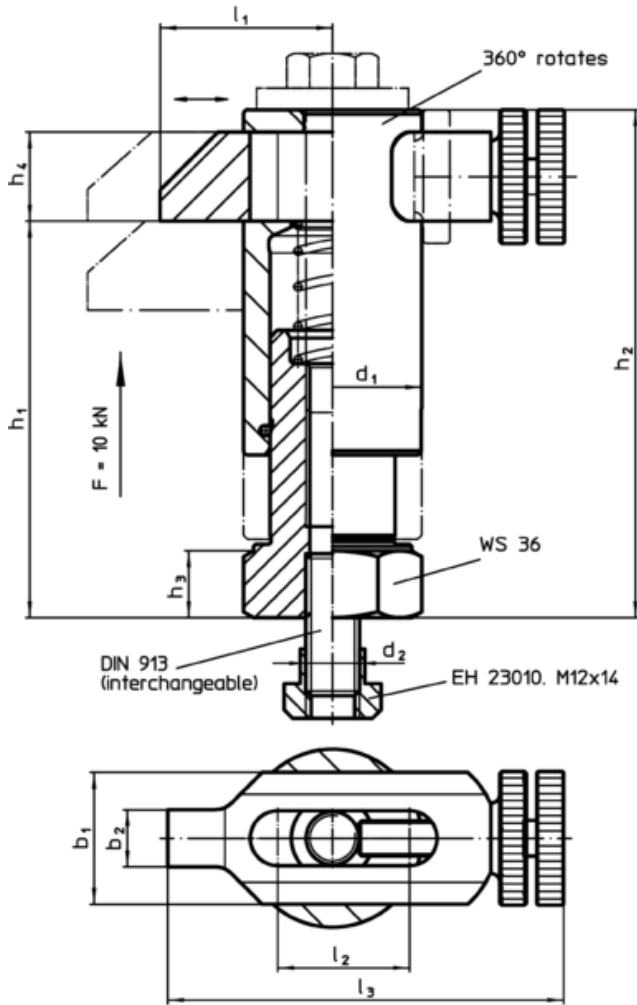
參考

夾合高度可以使用高度調整圓柱 EH 23310，以及圓盤 EH 1107 和 EH 1108 來增加。夾合高度可以使用夾合入子，如 EH 22730 來減少。

更多產品

- 定位環, 用於下推夾具

圖面



訂單資訊

尺寸																	行程 [mm]	重量 [g]	品號		
d ₁	b ₁	b ₂	d ₂	h ₁ min	h ₁ max.	h ₂ min	h ₂ max.	h ₃	h ₄	h ₅	l ₁ min	l ₁ max.	l ₂	l ₃ min	l ₃ max.	l ₄					
[mm]																					
含可調整的夾持把手 – 相片 1																					
40	30	13	M12	70	90	95	115	15	20	82	38	55	30	90	107	108	20	1400	23310.0083		
40	30	13	M12	88	118	113	143	15	20	82	38	55	30	90	107	108	30	1560	23310.0086		
含夾持螺絲 – 相片 2																					
40	30	13	M12	70	90	95	115	15	20	13	38	55	30	90	107	-	20	1070	23310.0084		
40	30	13	M12	88	118	113	143	15	20	13	38	55	30	90	107	-	30	1240	23310.0087		
偏心夾持桿 – 相片 3																					
40	30	13	M12	70	90	95	115	15	20	28	38	55	30	90	107	100	20	1400	23310.0085		
40	30	13	M12	88	118	113	143	15	20	28	38	55	30	90	107	100	30	1560	23310.0088		

應用範例

